

## BÀI KIỂM TRA MÔN KINH TẾ HỌC SỐ 2 – ĐỀ CHẴN

**Họ và tên:** Vũ Thị Thanh Xuân

**Lớp:** K58SN1

**Số thứ tự:** 82

**MSSV:** 22D192089

### BÀI LÀM

*1. Các câu sau đúng hay sai? Giải thích? (Minh họa bằng đồ thị)*

*a. Khi  $MPL > APL$ , thì khi gia tăng lao động sẽ làm cho sản phẩm trung bình của lao động giảm dần.*

Điều này là **Sai**

Chứng minh:

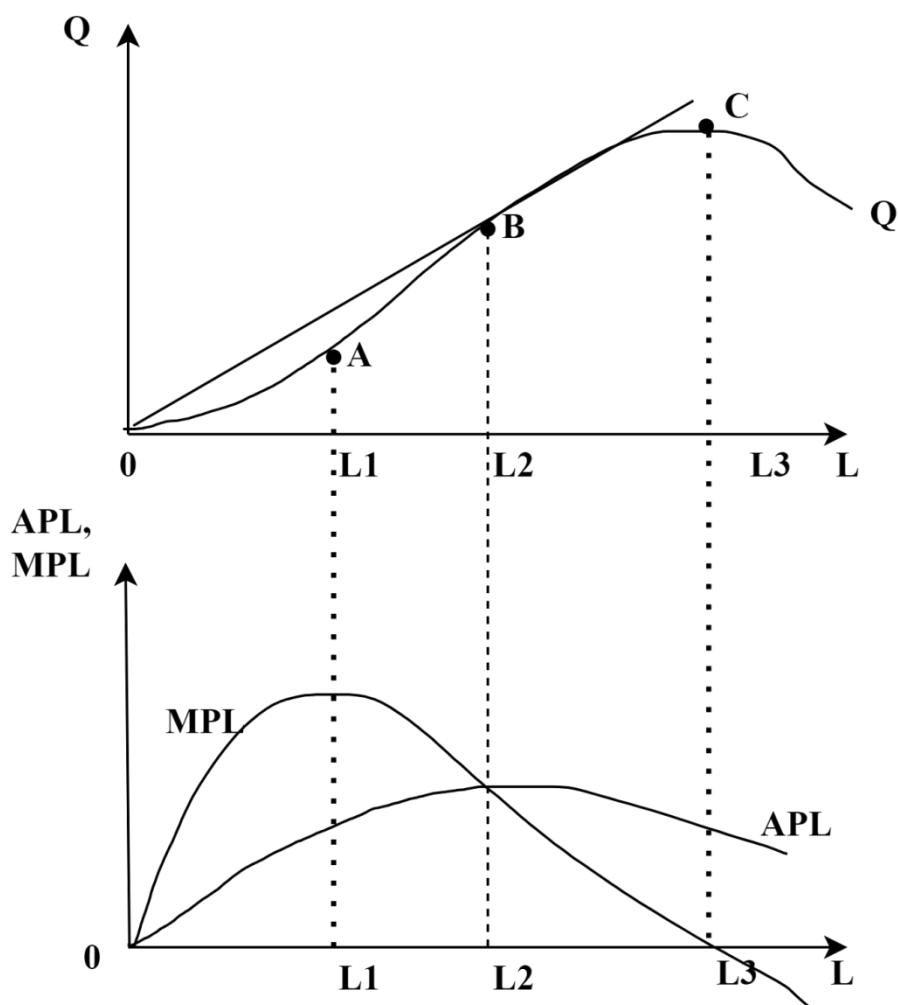
Sản phẩm trung bình của lao động:  $APL = Q/L$

với: Q là tổng sản phẩm

L là số lượng lao động

Khi  $MPL > APL$  có nghĩa là sản phẩm cận biên của lao động sẽ lớn hơn sản phẩm trung bình của lao động  $\Rightarrow$  Khi thêm vào mỗi đơn vị lao động thì sẽ tạo ra nhiều sản phẩm hơn so với trung bình.

**Minh họa bằng đồ thị:**



Nhìn vào đồ thị ta thấy:

- Khi gia tăng lao động từ 0 đến L1 ,  $MPL > APL$  trong đoạn này MPL và APL đều đang tăng dần.
- Khi gia tăng lao động từ L1 đến L2 ,  $MPL > APL$ . Tuy nhiên MPL giảm đi so với lúc ở L1 còn APL tăng lên so với lúc ở L1.
- Khi tăng từ L2 lên L3 ,  $MPL < APL$  trong đoạn này MPL và APL đang đồng thời giảm đi.

=> Khi  $MPL > APL$  thì khi gia tăng lao động sẽ làm cho sản phẩm của trung bình lao động tăng dần.

Vậy câu a là **SAI**

**b. Hãng sẽ lựa chọn đầu vào tối ưu để tối thiểu hóa chi phí tại điểm đường đồng phí cắt đường đồng lượng.**

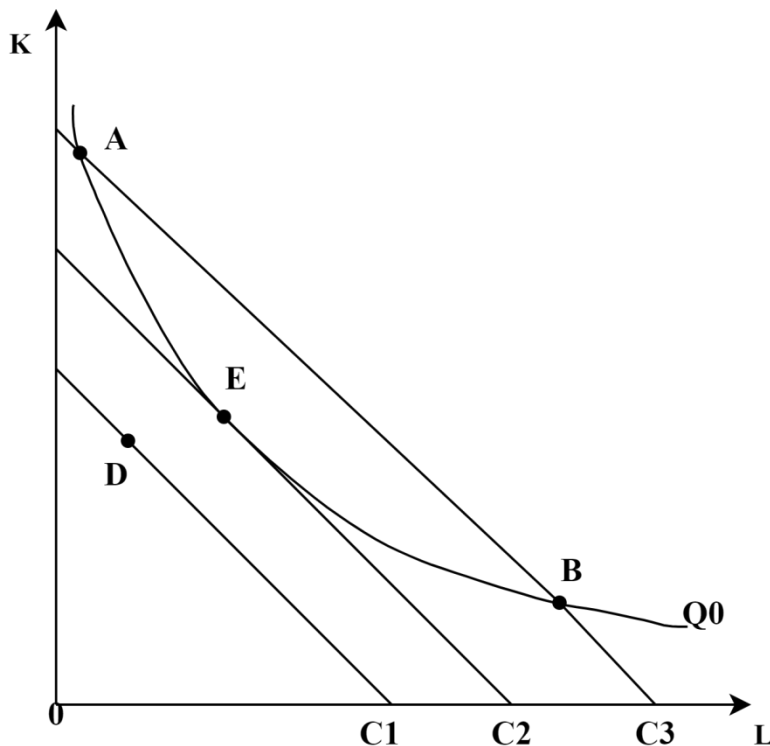
Điều này là Sai

- Đường đồng phí cho biết các tập hợp tối đa về đầu vào mà doanh nghiệp có thể mua hoặc thuê với một lượng chi phí nhất định và giá của đầu vào là cho trước.

- Đường đồng lượng là tập hợp các điểm trên đồ thị thể hiện tất cả những sự kết hợp có thể có của các yếu tố đầu vào có khả năng sản xuất một lượng đầu ra nhất định.

Nguyên tắc của sự lựa chọn đầu vào tối ưu: tập hợp điểm thỏa mãn là điểm tiếp xúc giữa đường đồng lượng và đường đồng phí gần gốc tọa độ nhất có thể.

**Minh họa bằng đồ thị:**



Nhìn vào đồ thị ta thấy:

Với mức chi phí  $C_3$  hãng có hai lựa chọn để sản xuất mức sản lượng  $Q_0$  là A và B.

Với mức chi phí  $C_2$  hãng vẫn có thể sản xuất mức sản lượng  $Q_0$  với phương án E

Với mức chi phí  $C_1$  hãng không đủ chi phí để sản xuất mức sản lượng  $Q_0$ .

Ta thấy  $C_2 < C_3 \Rightarrow$  mức chi phí  $C_2$  là mức chi phí thấp nhất và tối ưu nhất mà hãng có thể sản xuất được mức sản lượng  $Q_0$ .

=> Đầu vào tối thiểu hóa chi phí sẽ nằm tại điểm tiếp xúc giữa đường đồng phí và đường đồng lượng.

Vì vậy, câu “ Hãng sẽ lựa chọn đầu vào tối ưu để tối thiểu hóa chi phí tại điểm đường đồng phí cắt đường đồng lượng” là sai.

=> câu b là **SAI**

**Câu 2: Cho số liệu của một nền kinh tế mở như sau: (tính theo tỷ USD)**

$$C = 100 + 0,75Y; \quad I = 400; \quad G = 500;$$

$$X = 100; \quad IM = 0,1Y; \quad T = 0,2Y$$

**a. Sản lượng cân bằng của nền kinh tế là bao nhiêu?**

Hàm tiêu dùng:  $C=100 + 0,75Y_D$  mà  $Y_D=(Y-T)$  nên thay vào ta có:

$$C = 100 + 0,75(Y - 0,2Y) = 100 + 0,6Y$$

$$\text{Ta có: } AE = C+I+G+X-IM = 100+0,6Y+400+500+100-0,1Y = 0,5Y+1100$$

$$\text{mà } AE=AD=AS \Rightarrow Y=0,5Y+1100 \Rightarrow Y=2200$$

Vậy sản lượng cân bằng của nền kinh tế là 2200 tỷ USD

**b. Tại mức sản lượng cân bằng hãy xác định trạng thái ngân sách chính phủ và cán cân thương mại?**

$$\text{Tình hình ngân sách chính phủ: } T = 0,2Y = 0,2 \times 2200 = 440$$

$$B = T - G = 440 - 500 = -60$$

=> Ngân sách của chính phủ thiếu hụt một lượng là -60

$$\text{Cán cân thương mại: } NX = X - IM = 100 - 0,1 \times 2200 = -120$$

=> Cán cân thương mại thâm hụt một lượng là -120

**c. Nếu đầu tư tăng thêm 82 thì sản lượng cân bằng và xuất khẩu ròng thay đổi thế nào?**

$$\text{Khi khoản đầu tư tăng thêm 82 ta có } I' = I + 82 = 400 + 82 = 482$$

$$\text{Ta có: } AE' = C + I' + G + X - IM = 100 + 0,6Y + 482 + 500 + 100 - 0,1Y = 1182 + 0,5Y$$

$$AE' = AD' = AS \Rightarrow Y = 1182 + 0,5Y \Rightarrow Y = 2364$$

=> Nếu đầu tư tăng thêm 82 thì sản lượng cân bằng sẽ tăng từ 2200 lên 2364

$$\text{Ta có hàm xuất khẩu ròng: } NX = X - IM = 100 - 0,1Y = 100 - 0,1 \times 2364 = -136,4$$

=> Khi đầu tư tăng thêm 82 thì xuất khẩu ròng sẽ thâm hụt -136,4

***d. Giả sử xuất khẩu tăng thêm 89, các chỉ tiêu khác không đổi thì sản lượng cân bằng và xuất khẩu ròng thay đổi như thế nào, so sánh với kết quả tính được ở câu trên.***

Khi xuất khẩu tăng thêm 89, thì  $X' = X + 89 = 189$

Ta có  $AE' = C + I + G + X' - IM = 100 + 0,6Y + 400 + 500 + 189 - 0,1Y = 0,5Y + 1189$

=>  $Y = 0,5Y + 1189$  =>  $Y = 2378$

=> Khi xuất khẩu tăng thêm 89 thì sản lượng cân bằng sẽ tăng từ 2200 lên 2378.

Xuất khẩu ròng:  $NX' = X' - IM = 189 - 0,1Y = 189 - 0,1 \times 2378 = -48,8$

=> Khi xuất khẩu tăng lên 89 thì xuất khẩu ròng sẽ thâm hụt một lượng là -48,8.